



## Středoškolská technika 2014

Setkání a prezentace prací středoškolských studentů na ČVUT

### PŘESTAVBA OBILNÉHO SILA NA GALERII

Klára Vejrová

Střední průmyslová škola stavební Hradec Králové  
Pospíšilova třída 787, Hradec Králové

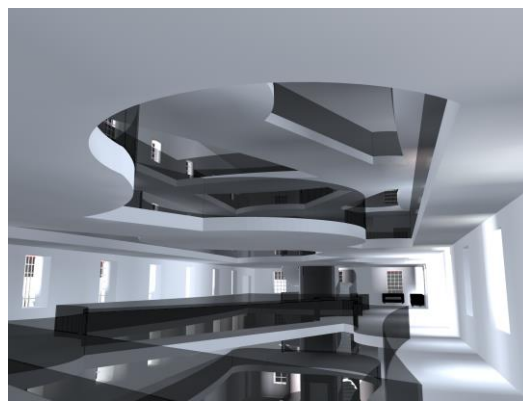
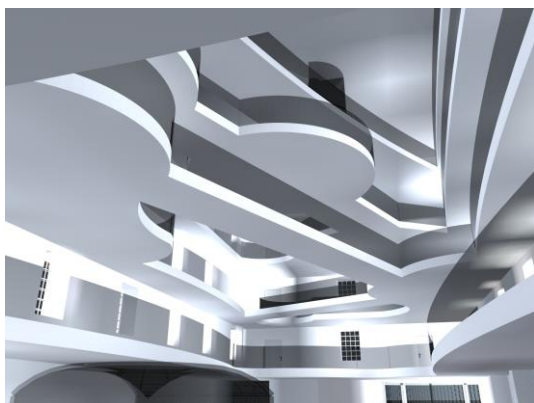


**Budova sila leží v Hradci Králové v průmyslové zóně v městské části Kukleny.** V blízkosti této stavby se nachází terminál městské hromadné dopravy a budova hlavního vlakového nádraží Hradce Králové. V blízkosti najdeme také silnici E442, která je severní tepnou Gočárova okruhu. Dříve byla budova využívána k výrobním i skladovacím účelům. Nyní je objekt několik let nevyužívaný a v havarijním stavu.



Úkolem bylo přestavět tuto historickou památku, aby mohla být využívána jako kulturní objekt – galerie.

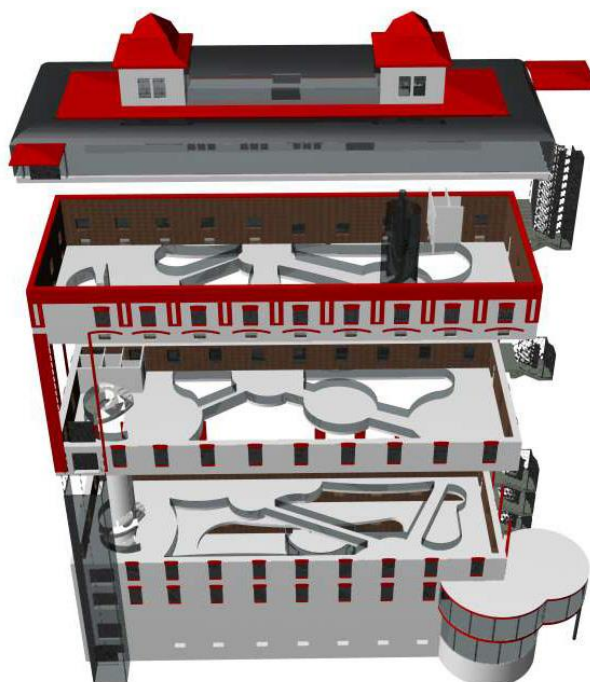
Architektonické řešení vychází z mé představy o **otevřeném, světlém, moderním prostoru s originálními prvky**, které zaujmou, a také zachovaným historickým rázům budovy. Hlavními prvky jsou zde **otvory ve stropní konstrukci ve tvaru křivek**.



Vnější vzhled je založen na kontrastu **bílá - červená**. Tyto barvy jsou vybrány záměrně, protože při pohledu z mostu působí sjednoceně s okolními budovami a prostředím.



Obvodové zdivo není staticky narušeno, proto se budou strhávat pouze stávající stropy. Desky stropů jsou navrženy tak, aby **nemusely být použity sloupy nebo jiné podpěrné konstrukce**. V konstrukci stropu jsou použity průvlaky a výseče jsou předimenzované.



Ztužujícím prvkem je zde výtahová šachta ze železobetonu, která drží točité schodiště s mezipodestou a ztužuje desky od suterénu až do čtvrtého nadzemního podlaží. Ve čtvrtém nadzemním podlaží tato šachta končí i se schodištěm. Do dalších pater se dostaneme pomocí kovového schodiště. Pro invalidy je zde nainstalován **schodolez**, celá budova je tudíž **bezbariérová**.

V pátém nadzemním podlaží nalezneme původní zděné zázemí, které je zastřešeno, a dále i nově přistavěné výstavní plochy. Z těchto prostor můžeme díky tvrzenému sklu s bezpečnostní fólií bez obav hledět na panorama Hradce. Tato plocha je **zastřešena polštáři z ETFE fólií**, které vyhovují požární bezpečnosti, a navíc jsou lehké a levnější než sklo. Také jsou zdravější pro lidskou pokožku, protože nepropouští škodlivé záření UV C. Tato konstrukce je použita i o patro výše na vyhlídce s výstavními prostory. Do tohoto podlaží je zaveden také nákladní výtah a bezpečnostní schodiště. Nákladní výtah je tvořen železnou konstrukcí a skleněnými deskami.



Prosklená přístavba v přízemí **má zabudované ocelové nosné sloupky** podpírající stropní konstrukci a přístavbu ve druhém patře. Tu podpírají také sloupky zakotvené v terénu. V této přístavbě se opakují nosné ztužující sloupky jako v přístavbě v přízemí. Přístavba je opatřena **zatemovací fólií**.



**Další perspektivy :**

